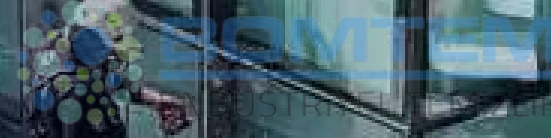


BOMTEM ENDÜSTRİYEL TEMİZLİK

İPLE ERİŞİM HİZMETLERİ

0224 234 08 08
0224 234 08 08



ENDÜSTRİYEL DAĞCILIK

Endüstriyel Dağcılık Temizlik Hizmeti yüksek ve erişilebilmesi güç alanlarda temizlik işlemlerinin gerçekleştirmek amacıyla ipli sistemleri ve dağcılık tekniklerini kullanan bir hizmettir. Bu hizmet yüksek binalar, köprüler ve sanayi tesislerinde geleneksel temizlik yöntemlerinin uygulanmasının mümkün olmadığı durumlar için mükemmel bir çözüm sunmaktadır.



ENDÜSTRİYEL DAĞCILIK TEMİZLİK İŞLEMİ AŞAMALARI



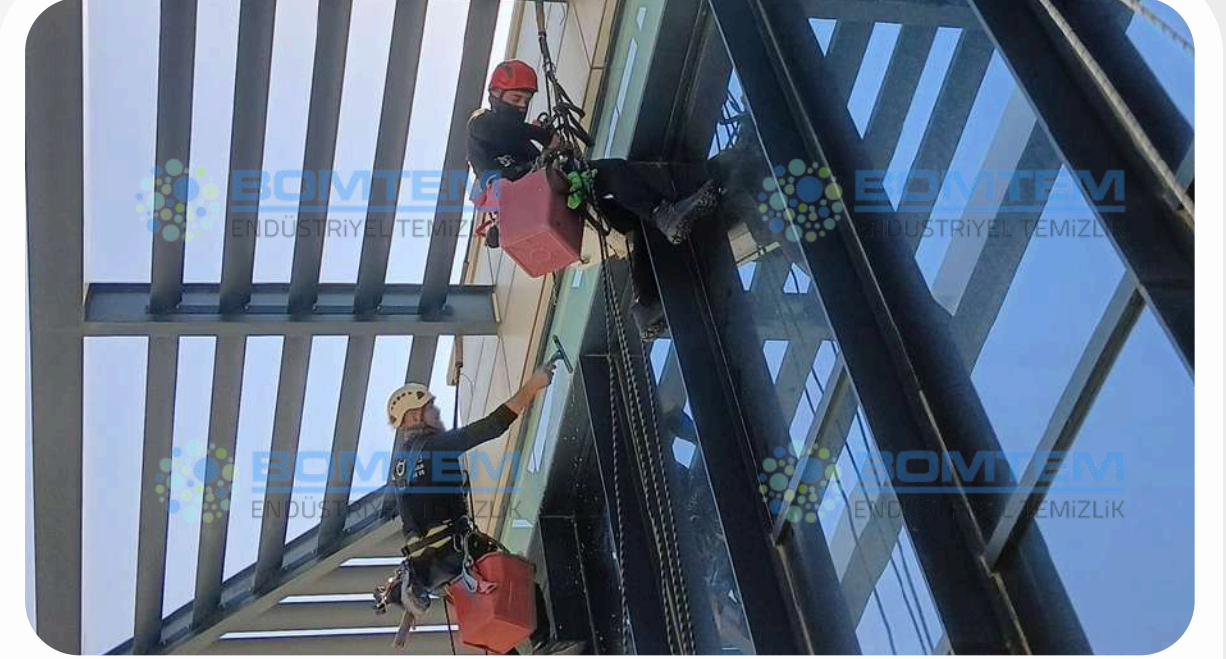
PLANLAMA VE HAZIRLIK

Temizliği yapılacak alanın keşfi yapılır. Keşif yapıldıktan sonra alanın yüksekliği, zorluk derecesi ve kullanılacak olan malzemelerin değerlendirilmesi yapılır. Temizlik için gerekli olan ekipmanlar ve kimyasal temizleyiciler belirlenerek hazırlanır. Güvenlik planının oluşturulmasında, çevresel koşullar dikkate alınarak çalışma sırasında ortaya çıkabilecek riskler değerlendirilir ve buna uygun güvenlik önlemleri planlanır.



GÜVENLİK KONTROLÜ

Çalışacak olan Uluslararası Sertifikalı dağcılar (IRATA, SPRAT) ip, karabina, emniyet kemeri, kask, eldiven gibi güvenlik ekipmanlarının sağlığını titizlikle kontrol ederler. Kullanılacak olan bütün ekipmanların güvenilirliğinden ve sağlığından emin olunur.



ÇALIŞMA ALANINA ERİŞİM

Dağcılar ip sistemlerini ve güvenlik ekipmanlarını kullanarak temizliği yapılacak alanın yüksekliğine ulaşım sağlarlar.



ENDÜSTRİYEL DAĞCILIK TEMİZLİK İŞLEMİ AŞAMALARI



TEMİZLİK UYGULAMALARI

Yüksek alanlardaki camların ve dış cephelerin temizliği, uzatma kolları, fırçalar ve temizlik kimyasalları(gerekli olduğu durumlarda) kullanılarak düzenli ve sistematik bir şekilde gerçekleştirilir.



İŞ SONRASI DENETİM VE KONTROL

İşlem sonunda temizliği yapılan alan kontrol edilerek işin kalitesi ve detayları gözden geçirilir. Camlar, dış cepheler veya diğer yüzeyler-alanlarda bulunan türlü kir ve partiküllerden arındırıldığından emin olunur. Temizliği yapılan alan güvenli düzenli ve tertipli olarak geri teslim edilir.



ÇALIŞMA ALANININ TERK EDİLMESİ VE RAPORLAMA

Temizlik sonrasında kullanılan ekipmanlar ve malzemeler düzenli bir şekilde toplanır. Gerçekleştirilen işlemin ardından, işin kalitesi, süresi ve kullanılan malzemelere dair bir rapor hazırlanır. Gerçekleştirilen iş düzenli bir faaliyetse, bir takip ve bakım planı oluşturulur.



ENDÜSTRİYEL DAĞCILIK TEMİZLİK İŞLEMİ AŞAMALARI



GÜVENLİK VE TEMİZLİK SONRASI DEĞERLENDİRME

Temizlik tamamlandıktan sonra, iş güvenliği açısından değerlendirme yapılır. Olası tehlikeler ve riskler gözden geçirilir.



EKİPMAN VE MALZEME TEMİZLİĞİ

Temizlik esnasında kullanılan malzemeler ve ekipmanlar iş tamamlandıktan sonra dezenfekte edilerek muhafaza edilir.

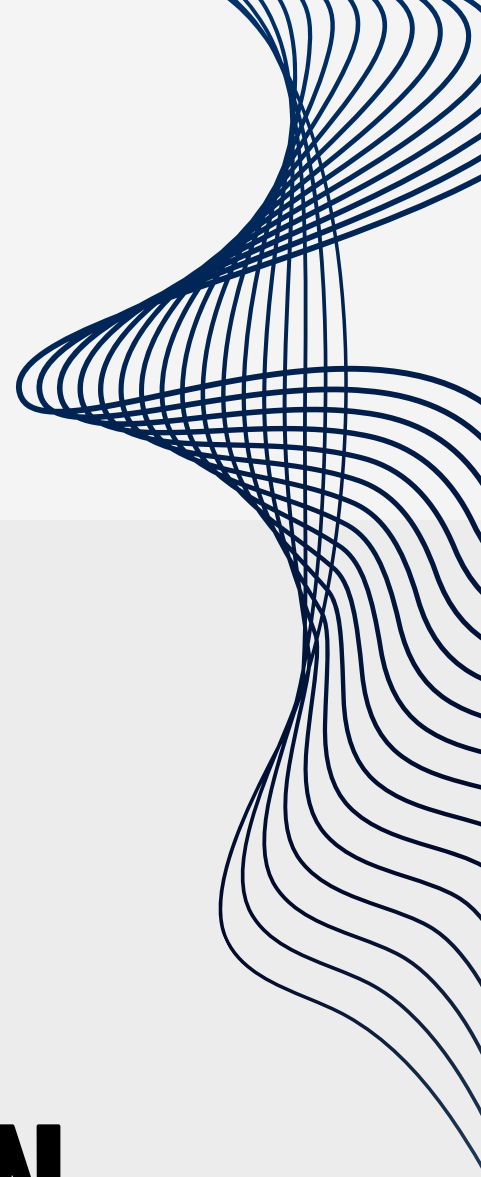




H İ Z M E T L E R İ M İ Z

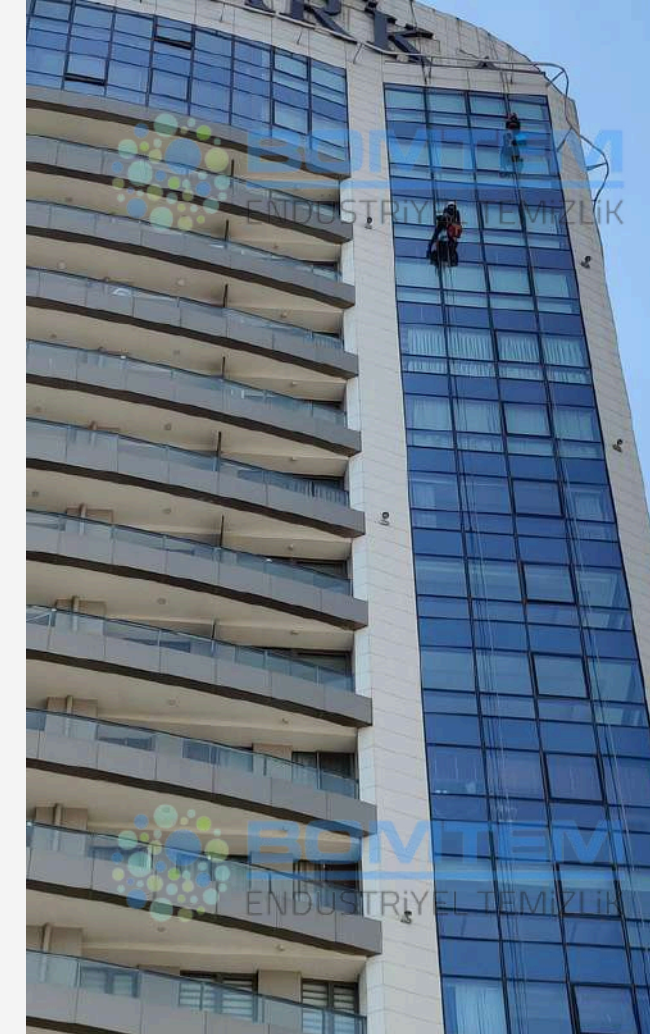
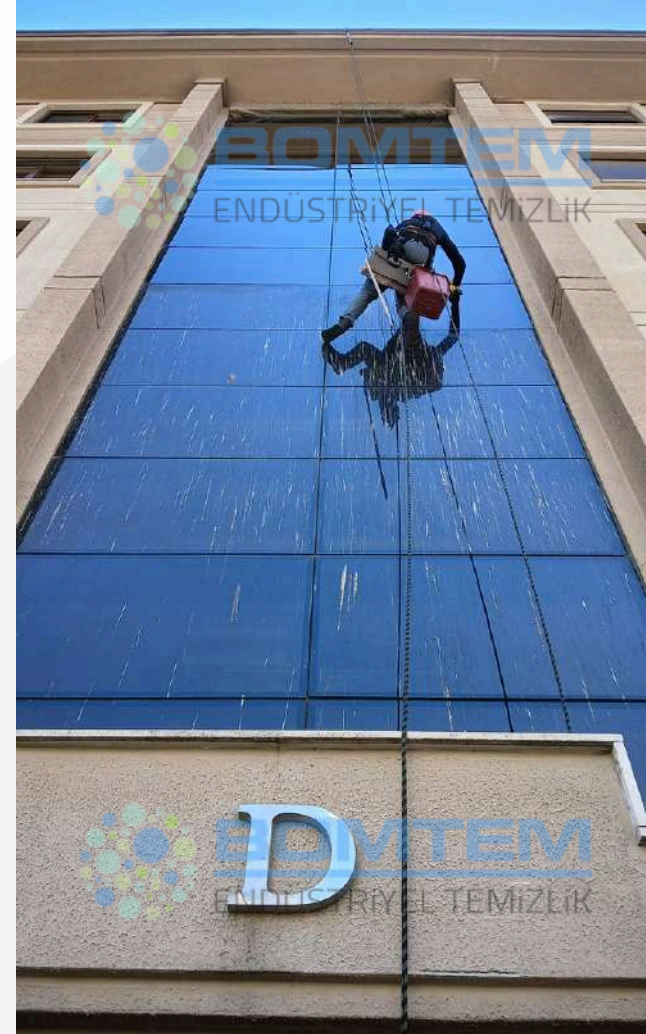
ENDÜSTRİYEL DAĞCILIKTA YAPILAN TEMİZLİK İŞLEMLERİ

Müşterilerimize en iyisini sunmak için her zaman titiz bir şekilde çalışıyoruz. Yaptığımız temizlik işlemlerini sonraki sayfalarımızda görebilirsiniz.



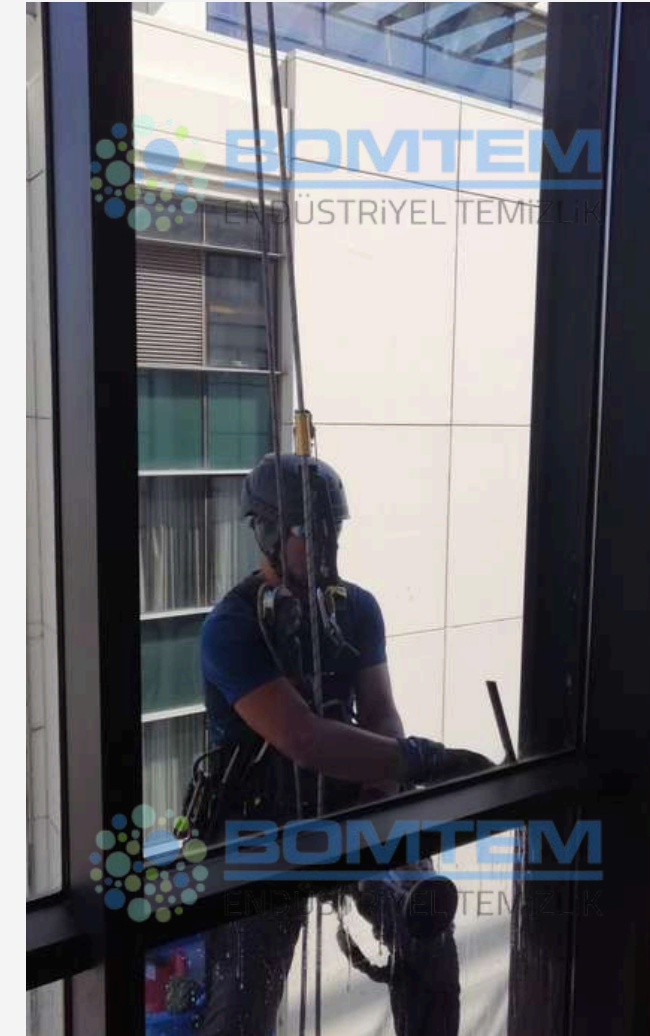
YÜKSEK BİNALARIN TEMİZLİĞİ

Yüksek binaların zarif cephelerinde camların parlatılması, endüstriyel dağcılığın ustaca uygulandığı bir yöntemdir. Bu süreçte, dağcılar ipler ve özel güvenlik ekipmanları kullanarak camların erişimine ulaşırlar. Endüstriyel dağcılık, özellikle yüksek yapılar, dar alanlar ve vinç gibi ekipmanların kullanılmadığı bölgelerde etkili bir çözüm sunar. Usta dağcılar, hızlı ve güvenli bir şekilde cam temizliği yaparak estetik görünümü ve enerji verimliliğini artırır. Güvenlik önlemleri ve uygun ekipman kullanımı, bu temizlik yönteminin en temel unsurlarını oluşturur. Bu sayede, hem iş güvenliği sağlanır hem de binaların dış görünümü korunur.



DIŐ CEPHE TEMİZLİĐİ

Binaların dıŐ yzeyinde biriken kir ve tozların, hem estetik g3r3n3m hem de yapının 3mr3n3 uzatmak a3ısından d3zenli olarak temizlenmesi gerekmektedir. End3striyel dađcılar y3ksek binaların dıŐ cephelerini temizlemek amacıyla ipler ve g3venlik ekipmanları kullanmaktadırlar.



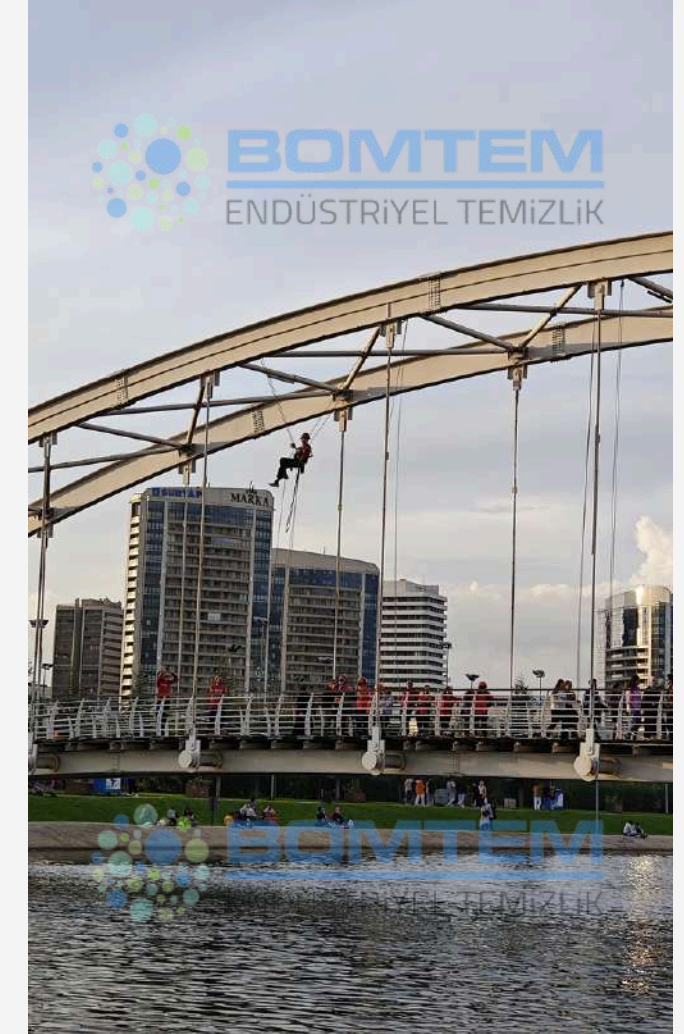
FABRİKA VE ENDÜSTRİYEL TESİS TEMİZLİĞİ

Endüstriyel tesislerde, fabrikalarda ve depolarda yüksek alanların temizlenmesi önemlidir. Bunun yanı sıra, makinelerin, havalandırma sistemlerinin ve boru hatlarının da düzenli olarak temizlenmesi sağlanır.



KÖPRÜ VE DİĞER ALT VE ÜST YAPI TEMİZLİĞİ

İple erişim ile köprü ve diğer alt ve üst yapı temizliği yüksek yapılar, köprüler, tüneller ve benzeri altyapı projelerinde güvenli temizlik hizmeti sunan etkili bir yöntemdir. Köprüler genel anlamda kir, paslanma ve diğer atıklarla kirlenebilir. Bu tür alanlar temizlenmesi zor alanlardır. İple erişim hizmeti ile köprü'nün temizliği her noktasına erişim sağlayarak temizliğinin yapılmasını sağlar. Temizlik sırasında köprülerin ve alt-üst yapıların durumları gözden geçirilir. Çatlamlar veya diğer yapısal hasarlar erkenden tespit edilerek bakım ve onarımı yapılır. Bu sayede yapılan onarımlarla hasarların açabileceği sorunlar giderilir. Bakımsız gözüken köprüler ve altyapılar çevreye olumsuz bir izlenim bırakabilir düzenli temizlik hizmeti hem görünümünü iyileştirir hem de çevresindeki yaşam alanlarını da olumlu yönde etkiler.





TEMİZLİK İŞLEMLERİNİN GÜVENLİĞİ

İple Erişim Temizlik Hizmeti çok dikkatli ve güvenlik önlemi gerektiren bir alandır. Yüksek noktalarda temizlik gerçekleştirirken çalışanların emniyetini sağlamak adına hayati bir öneme sahiptir. Yükseklik ve hava şartları gibi etkili faktörler işin tehlikeli olmasına neden olabilir. Bu sebeple temizlik öncesi aşağıdaki güvenlik önemleri alınır.

EKİPMAN KONTROLÜ

Kullanılacak olan ekipmanların sağlık durumu ve güvenli olup olmadığı gözden geçirilerek test edilir.

YÜKSEKLİK RİSK ANALİZİ

Çalışacak yapının güvenlik durumu titizlikle incelenir ve iş koşullarına uygun prosedürler özenle belirlenip uygulanır.

EĞİTİM VE SERTİFİKASYON

Endüstriyel dağcılarının yüksek güvenlik standartlarına uygun çalışabilmesi için özel eğitim almış olmaları ve gerekli sertifikalara (IRATA) sahip olmaları zorunludur.

ENDÜSTRİYEL DAĞCILIK TEMİZLİK İŞLEMİNE NE ZAMAN İHTİYAÇ DUYULUR ?

Endüstriyel Dağcılık Temizlik İşlemi, genellikle yüksek binalar, cam cepheler, çatılar, köprüler ve sanayi tesisleri gibi etkileyici yapılar için gerekli olan temizlik ihtiyaçlarını karşılar. Ayrıca, periyodik bakım, hijyen gereksinimleri ve zorlu hava koşulları gibi durumlarda da endüstriyel dağcılık yöntemleri ile temizlik yapmak kaçınılmaz hale gelir. Bu hizmet, güvenli, etkili ve ekonomik çözümler sunarak, yaşam alanlarımızı daha parlak kılar.

ENDÜSTRİYEL DAĞCILIK TEMİZLİK İŞLEMLERİNİN AVANTAJLARI

ERİŞİM KOLAYLIĞI

Yüksek alanlara ulaşım sağlayabilmek için iskele ve vinç kullanmaya gerek yoktur. İple erişim ve güvenlik sistemleri kullanılarak dağcılar ulaşılması zor yüksek alanlara kolayca ulaşarak temizlik bakım ve onarım sağlayabilir.

ZAMAN VE MALİYET TASARRUFU

İp ve güvenlik sistemleriyle gerçekleştirilen temizlik uygulamaları, büyük ekipmanlara ihtiyaç duymaksızın hem maliyetleri düşürebilir hem de zaman kazandırabilir.

GÜVENLİK

·Profesyonel ve eğitimli dağcılar, güvenlik önemlerini alarak riskleri en aza indirir ve temizlik hizmetlerini daha emniyetli bir biçimde gerçekleştirirler



İLETİŞİM

Bize Ulaşın

Karaman Mah. Nilüfer Cad. No:38
Nilüfer / BURSA

0224 234 08 08
0532 240 08 08

bilgi@bomtemtemizlik.com

@bomtemtemizlik

www.bomtemtemizlik.com

